



Salsa® 75 WG

Účinná látka: ethametsulfuron methyl 75 %

Postemergentní herbicid v řepce proti obtížně hubitelným plevelům.

- ▶ **Selektivní ke všem odrůdám řepky na trhu**
- ▶ **Herbicid pro CPOST a POST aplikaci BBCH 10–15 řepky**
- ▶ **Výborná účinnost i na problematické plevele**
- ▶ **Jako TM partner do většiny herbicidních ošetření řepky**
- ▶ **Nízké dávkování**

▶ Působení přípravku (systém účinku)

Salsa 75 WG je nový systémový herbicid ze skupiny sulfonylmočoviny **pro postemergentní ošetření porostů řepky.** Je vhodná jako následná POST aplikace po preemergentním ošetření, nebo jako tankmix partner pro většinu dostupných herbicidů i graminicidů. Je **přijímána přes list i kořeny.**

Mechanismem účinku je inhibice acetolaktátsyntetázy (ALS), která vede k zastavení buněčného dělení. Symptomy poškození jsou patrné za 3–10 dnů po aplikaci v závislosti na podmínkách růstu a citlivosti plevelů. Teplota (> 10 °C) a dostatečná půdní vlhkost po aplikaci podporují účinnost přípravku.

▶ Spektrum účinku

Salsa 75 WG v doporučené maximální dávce spolehlivě hubí dvouděložné plevele jako jsou: kakost malíčká,

kakost dlanitosečná, kokošku pastuší tobolku, hluchavku nachovou, heřmánkovec přímořský a nevonný, ptačinec prostřední, úhorník mnohodílný, hulevník lékařský, merlík bílý, merlík mnohosemenný a laskavec ohnutý. Méně citlivé plevele jsou konopice polní, rozrazil perský a svízel přítula. Odolný plevel je violka rolní. Účinek je spolehlivý pouze za předpokladu optimálních podmínek (vlhkost a příprava půdy) a při použití maximální doporučené dávky.

▶ Doporučení pro aplikaci

Salsa 75 WG (25 g/ha) + Trend 90 (0,1% obj.) se aplikuje do porostů řepky na podzim postemergentně (řepka BBCH 10–15) do dosažení maximální růstové fáze plevelů BBCH 12 (až 2. pravý list, u brukvovitých plevelů max. 4. pravý list). **Množství vody je v rozpětí 200–400 l/ha.** Přípravek funguje kontaktně i reziduálně (3–4 týdny). Aplikaci míříme na nejcitlivější růstovou fázi plevelů. Podle dostupných biologických dat společnosti DuPont je přípravek Salsa vysoce selektivní i ve vyšších růstových stádiích (BBCH 18–8. pravý list).

▶ Dávkování

Plodina	Aplikační dávka	Optimální růstová fáze
Řepka ozimá	25 g + 0,1 % Trend 90* + partner	Cílové plevele - max. 1. pár pravých listů

*) v kombinaci Salsa + graminicid volíme dávku graminicidu proti výdrolu a bez přidání smáčedla Trend 90.

Rozrazily: dělená dávka nebo TM (CPOST) Metazachlor (500 g/ha) + Salsa 25 g + Trend 90 0,1 %
Svízel: dělená dávka nebo TM (CPOST) Butisan Star, Max Raptor + Salsa 25 + Trend 90 0,1 %;
(POST) Galera podzim/Bonaxa + Salsa 25 g + Trend 90 0,1 %

▶ Následné a náhradní plodiny

Salsa 75 WG dovoluje bezpečně řazení všech ekonomicky důležitých plodin v rámci normálního osevního postupu. Po řepce je možné na jako následné plodiny zařadit všechny obilniny, kukuřici, cukrovku, slunečnici, sóju a brambory. Před setím je potřeba provést minimální kultivaci do hloubky 10 cm.

Po vynucené náhradě řepky ošetřené na podzim přípravkem Salsa 75 WG lze po orbě vysévat pouze ozimou pšenici a na jaře jarní pšenici, jarní ječmen nebo kukuřici.

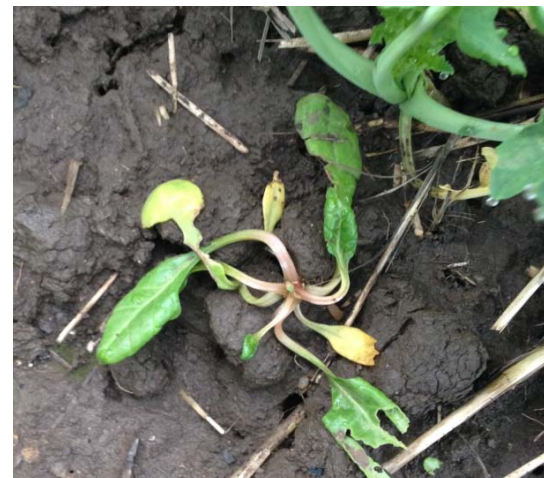


Spektrum účinnosti na vybrané plevely

Plevel	Latinský název	Salsa 75 WG 25 g/ha + Trend 90 0,1 %*
Kakosty	<i>Geranium spp.</i>	◆◆◆
Penízek rolní	<i>Thlaspi arvense</i>	◆◆◆
Kokoška pastuší tobolka	<i>Capsella bursa-pastoris</i>	◆◆◆
Heřmánky	<i>Matricaria spp.</i>	◆◆◆
Úhorník mnohodílný	<i>Descurainia sophia</i>	◆◆◆
Merlík bílý	<i>Chenopodium album</i>	◆◆◆
Merlík mnohosemenný	<i>Chenopodium polyspermum</i>	◆◆◆
Hořčice polní	<i>Sinapis arvensis</i>	◆◆◆
Ptačinec prostřední	<i>Stellaria media</i>	◆◆◆
Kerblík obecný	<i>Anthriscus caucalis</i>	◆◆◆
Pomněnka rolní	<i>Myosotis arvensis</i>	◆◆◆
Hulevník lékařský	<i>Sisymbrium officinale</i>	◆◆◆
Mléč rolní	<i>Sonchus arvensis</i>	◆◆◆
Laskavec ohnutý	<i>Amaranthus retroflexus</i>	◆◆◆
Bojínek luční	<i>Phleum pratense</i>	◆◆◆
Hluchavka nachová	<i>Lamium purpureum</i>	◆◆
Zemědým lékařský	<i>Fumaria officinalis</i>	◆◆
Tetluha kozí pysk	<i>Aethusa cynapium</i>	◆◆
Svlačec rolní	<i>Convolvulus arvensis</i>	◆◆
Opletka obecná	<i>Fallopia convolvulus</i>	◆◆
Pěťour maloubořný	<i>Galinsoga parviflora</i>	◆◆
Svízel přítula	<i>Galium aparine</i>	◆
Mák vlčí	<i>Papaver rhoeas</i>	◆
Violky	<i>Viola spp.</i>	◆

Citlivost plevelu na přípravek: velmi citlivý ◆◆◆ citlivý ◆◆ málo – středně citlivý ◆

* Účinek závisí na druhu plevelu, jeho růstovém stadiu a klimatických podmínkách.



Aplikace na plevelnou řepu na děložní až 1. pár pravých listů



Účinek herbicidu Salsa 75 WG na úhorník mnohodílný