

PÁSKY FLEXWRAP TYVEK®

Flexibilní vysoce výkonné pásy pro vzduchotěsné a vodotěsné utěsnění prostupů ve střeše, stropu a stěnách



Délka: 23 m
Šířka: 15 cm



Délka: 10 m
Šířka: 60 mm



Použití:

- stavební prostupy (včetně prostupů střechou) a napojení oken, otvory pro trubky, VZT, kabely a další s cílem zabránit proniknutí vzduchu, větru a vody,
- k použití zevnitř fasády budovy nebo pod střešní krytinou a uvnitř.

Výhody:

Vynikající ochrana a vzduchotěsné a vodotěsné vlastnosti:

- pomáhá utěsnit obálku budovy,
- ve srovnání se standardními páskami vytváří lepší vzduchotěsné spoje u nepravidelných tvarů/prostupů.

Snadná montáž:

- baleno v prakticky použitelných kotoučích,
- žádné požadavky ohledně doplňkového upevnění,
- montáž je asi o 50 % rychlejší než u standardních pásek a těsnění.

Vynikající trvanlivost:

- pružná páska sestává z trvanlivého vrchního materiálu Tyvek®, špičkové butylové lepicí vrstvy a speciálně navržené dělicí vrstvy,
- umožňuje dilataci konstrukce,
- páska je odolná vůči UV záření.

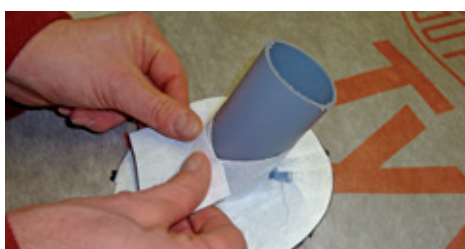
Vynikající lepicí charakteristiky:

- zajišťuje kontinuitu, kompatibilitu a integritu se všemi paropropustnými fóliemi Tyvek®, parotěsnými fóliemi AirGuard® a dalšími fóliemi u prostupů,
- 100% butylové lepidlo poskytuje dobrý výkon v širokém rozsahu teplot,
- kompatibilní s většinou běžných stavebních materiálů.



PÁSKY FLEXWRAP TYVEK®

Montáž kolem potrubí



Montáž kolem oken



Montáž kolem trámů a stropních nosníků



Technické údaje	Tyvek® FlexWrap NF	Tyvek® FlexWrap EZ
Krytí	3,4 m ²	0,6 m ²
Barva	bílá (černé lepidlo)	bílá (černé lepidlo)
Počet kotoučů v krabici	1	3
Teplotní odolnost	od -30 °C do +80 °C (krátkodobě 100 °C)	od -30 °C do +80 °C (krátkodobě 100 °C)
Prodloužení	přibl. 160 % (2,6 násobek původní délky)	přibl. 130 % (2,3 násobek původní délky)
Teplota při montáži	> 0 °C	> 0 °C
Odolnost vůči UV paprskům	4 měsíce	4 měsíce

POKYNY K MONTÁŽI

PŘÍPRAVA POVRCHU

Povrch je třeba zbavit nečistot, vlhkosti, ledu, mastnoty a dalších materiálů, které by mohly zhoršit přilnavost. Tyvek® FlexWrap je třeba instalovat za sucha při teplotách nad 0 °C. V případě, že je třeba provést montáž při teplotách pod 0 °C nebo na ne zcela ideálním povrchu, je možné použít základový nátěr.

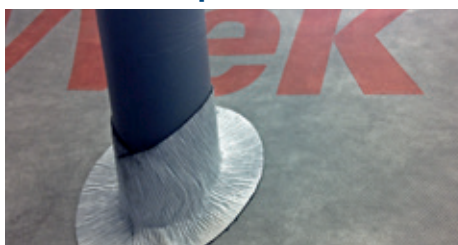
MONTÁŽ

- Pásku Tyvek® FlexWrap řádně umístěte kolem povrchu, který chcete utěsnit.
- Podle potřeby vyhlazujte povrch a upravujte polohu, abyste minimalizovali zkrabacení a tvorbu bublinek.
- Rukou pásku přitlačte po celém povrchu. Tak dosáhnete dobrého přilepení k podkladu. (Po přitlačení by již další přemísťování pásky mohlo být obtížné.)
- Po dokončení montáže je třeba pásku Tyvek® FlexWrap do 4 měsíců zakrýt vhodným stavebním materiálem.

Podrobnosti naleznete ve videu zachycujícím montáž goo.gl/dZGcqa



Montáž kolem potrubí (EZ)



DuPont de Nemours
(Luxembourg) S.à r.l.
L-2984 Luxembourg
Tel: +352 3666 5885

www.tyvek.cz


Tyvek.

**FOR
GREATER
GOOD™**